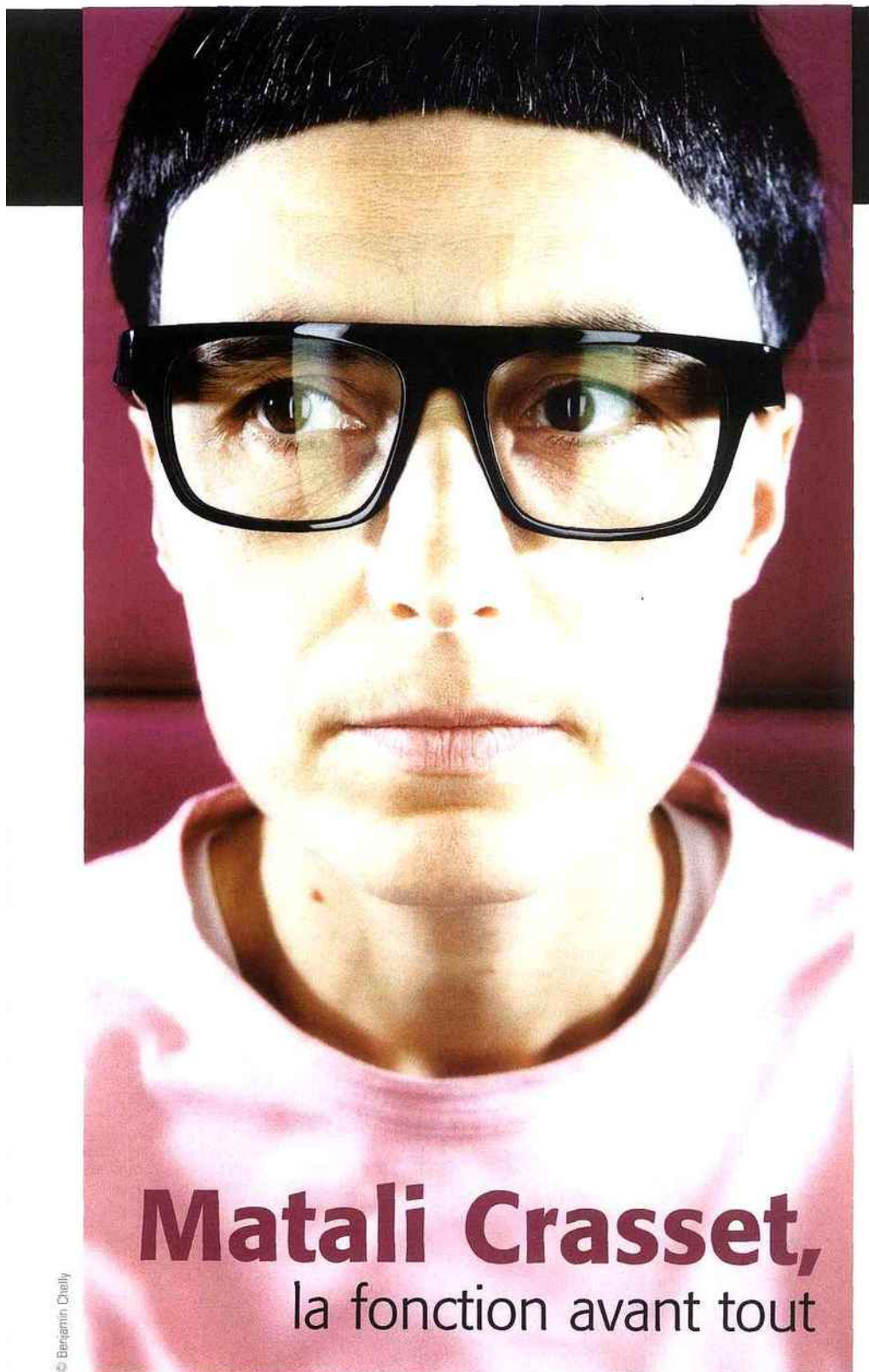


## LIGNES INTÉRIEURES \ \ FEMMES DESIGNERS

par Audrey Jeamart



# Matali Crasset,

## la fonction avant tout

© Benjamin Chelly



© Hi Hotel

**Reconnaisable à sa coupe au bol, la française Matali Crasset en a d'ailleurs fait son logo. Mais si son apparence ne change pas, ses projets, eux, partent dans tous les sens. Portrait d'une touche-à-tout, qui ne perd cependant jamais le fil conducteur de la réinvention de la fonction, la base de son travail et de ses recherches.**

### Débuts

Née en 1965 à Châlons-en-Champagne, Matali Crasset grandit auprès de parents agriculteurs. Elle se lance d'abord dans des études de marketing, mais un projet de lancement de parfum, nécessitant le dessin d'un flacon, lui fait prendre conscience de son goût pour la transformation d'idées en objets. Diplômée de l'École Nationale Supérieure de Création Industrielle en 1991, elle commence sa carrière à Milan avec Denis Santachiara. En 1993, elle revient à Paris pour travailler avec Philippe Starck pour le projet Thomson Multimédia et coordonner le Thim Thom Studio.

### Premier succès

En 1995, Matali Crasset présente grâce à l'éditeur Domeau & Pérès



© Patrick Gries



Compo'Sit pour Dunlopillo

Quand Jim monte à Paris, une "colonne d'hospitalité" qui se déplie quand on a un invité pour devenir un lit équipé d'une petite lampe et d'un réveil. Déjà, on remarque dans ce projet un rejet de la recherche formelle pure, un souci du bien vivre ensemble et une volonté de réponse aux nouvelles habitudes de vie de notre société. Une empreinte qui rend cet objet encore aujourd'hui emblématique.

## Studio

En 1998, la designer crée sa propre structure, Matali Crasset Productions, dans le quartier parisien de Belleville. C'est dans une ancienne imprimerie réhabilitée qu'elle a installé son studio et son habitation. Elle y laisse alors libre cours à sa soif de création, multipliant les domaines d'intervention pour toucher aussi bien au design industriel qu'à l'architecture intérieure, à la scénographie d'expositions ou au graphisme. De l'artisanat à l'art contemporain, de l'industrie textile au commerce équitable, sa

conception du design trouve de nombreux échos, auprès d'interlocuteurs très variés. « *Le plus important est de penser les relations entre les actions et les hommes. Réaliser et penser des objets ne m'intéresse que dans la relation de l'homme à l'objet* », déclare-t-elle. Avant tout inspirée par notre manière de vivre au quotidien, elle s'attache à remettre en cause les principes d'organisation habituels. C'est pourquoi elle recherche sans cesse de nouvelles typologies correspondant à de nouvelles manières de vivre.

## Réalisations

Parmi les réalisations importantes de Matali Crasset, citons le Hi Hotel, à Nice, inauguré en 2004. Il s'agit d'un aménagement d'hôtel très coloré et rempli d'éléments de mobilier originaux. « *Si je développe de plus en plus d'espaces c'est sans doute en raison de mon intérêt pour des logiques de flexibilité et de mobilité* », explique-t-elle. Récemment, elle a signé avec

## 4 questions à Matali Crasset

### Comment définiriez-vous votre style ?

*J'espère ne pas avoir un style mais une approche. Je crois que j'ai cette capacité à regarder les choses selon un autre angle de vie pour parfois y déceler des évidences. J'avais appelé l'exposition au Mudac de Lausanne "Un pas de côté", ce qui témoigne bien de l'esprit qui m'anime dans les projets. Cela ne m'intéresse pas de dessiner une chaise de plus, tout comme je n'ai pas la lubie du nouveau matériau. J'essaye de proposer des scénarii de vie pour que l'objet ou l'espace offrent plus qu'une fonction, qu'ils soient en quelque sorte plus généreux.*

### Quelles sont vos sources d'inspiration ?

*La vie quotidienne avant tout, ceux qui m'entourent, ceux qui me sont proches et la vie dans d'autres pays quand je voyage.*

### A quelle réalisation êtes-vous la plus attachées ?

*Certainement le Hi Hotel à Nice car c'est un projet qui a été la synthèse de ma réflexion. J'aime aborder ce type de projet global dans lequel l'expérimentation est permise.*

### Sur quels projets travaillez-vous en ce moment ?

*Je travaille sur plusieurs projets liés à des espaces : des abris expérimentaux pour le centre d'art le Vent des Forêts, dont l'espace d'exposition est la forêt, et un projet d'école dans le cadre du programme Nouveaux commanditaires de la Fondation de France, en Bretagne. J'ai aussi deux nouveaux projets avec l'équipe du Hi Hotel : la Dar'hi, une maison d'hôte en Tunisie, à Nefta, dans le sud du désert, projet pour lequel je réalise également le bâtiment, et un hôtel à Paris dans le quartier de la Bastille, le Himatic. Enfin sera présentée en janvier une collection d'objets pour la pâtisserie, réalisée avec la complicité de Pierre Hermé pour Alessi.*

Instant Seat et Instant Table une collaboration avec Moustache, un nouvel éditeur français de mobilier. On a pu découvrir également deux projets réalisés à partir de cuir régénéré pour Regenesi, une nouvelle société d'édition italienne. Avec le canapé modulable Compo'Sit, elle a inauguré la collection de canapés de la marque Dunlopillo. Quant à Openroom pour Established & Sons, il s'agit d'un exemple typique de mobilier pouvant répondre à plusieurs scénarii de vie, d'objet « *qui s'affranchit des codes du mobilier pour gagner en simplicité et en interporalité* ».